

6  
MAG

Florence Biennale 2017:  
l'edizione del ventennale

REDAZIONE • ARTE

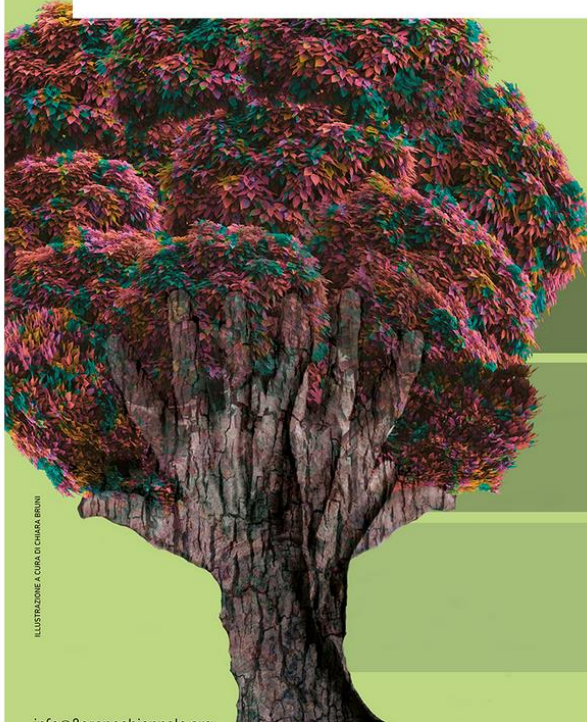


ILLUSTRAZIONE A CURA DI CHIARA BERINI

## FLORENCE BIENNALE

MOSTRA INTERNAZIONALE  
D'ARTE CONTEMPORANEA  
XI EDIZIONE

**EARTH**  
CREATIVITÀ & SOSTENIBILITÀ

**6-15 OTTOBRE '17**  
FORTEZZA DA BASSO, FIRENZE

È attesa dal 6 al 15 ottobre prossimi, nel Padiglione Spadolini della Fortezza da Basso, l'undicesima edizione della Mostra internazionale di arte contemporanea di Firenze. Nata nel 1997 da una felice intuizione di Pasquale e Piero Celona – che vollero puntare su una nuova esperienza di incontro tra pubblico e artisti – **Florence Biennale** è via via cresciuta fino a diventare una delle manifestazioni di riferimento a livello mondiale per l'arte contemporanea, che in dieci edizioni ha condotto a Firenze oltre 5.500 artisti provenienti da tutto il mondo.

L'edizione del ventennale di Florence Biennale si preannuncia particolarmente ricca: innanzi tutto durerà un giorno in più rispetto al passato, offrendo quindi ai visitatori due interi fine settimana per scoprire le diverse forme di espressione artistica contemporanea; inoltre, "Florence Biennale" si svolgerà nel grande Padiglione Spadolini, al piano terra della Fortezza da Basso, spazio più luminoso rispetto ad altri e più comodo da raggiungere per i visitatori. Infine un primo dato statistico che rappresenta già un successo: a nove mesi dall'inaugurazione della mostra, e con le selezioni tuttora in atto, gli artisti già iscritti sono circa 200 in rappresentanza di tutti e cinque i continenti della Terra, con americani, turchi, argentini e israeliani a fare la parte del leone tra i partecipanti non italiani.

Con il titolo tematico di "eARTH – Creatività e Sostenibilità", l'XI edizione di Florence Biennale si propone di contribuire a delineare una visione del futuro in cui creatività e sostenibilità siano principi fondanti di un "ecosistema" d'arte e cultura ove prevalga il rispetto della natura e di tutte le forme di vita sulla Terra. In adesione al tema, saranno presenti in mostra opere d'arte digitale, video arte, fotografia, performance e installazione d'arte, nonché pittura, disegno e calligrafia, tecnica mista, scultura, arte ceramica, arte tessile e gioiello d'arte.

Con la direzione organizzativa di Jacopo Celona e la curatela artistica di Melanie Zefferino, l'XI edizione di Florence Biennale sta prendendo forma e le selezioni degli artisti partecipanti sono aperte. Gli artisti interessati a presentare la propria candidatura presso il Comitato di Selezione Internazionale della Florence Biennale, che esaminerà il portfolio e il curriculum di ciascun candidato, sono invitati a visitare la sezione dedicata del [sito](#) ufficiale della manifestazione.

Anche il Premio alla Carriera del 2017 è molto atteso. Dopo il conferimento negli anni scorsi ad artisti di fama mondiale quali, tra gli altri, Anish Kapoor, Marina Abramović, Gilbert & George, Christo e Jeanne-Claude, David Hockney e Marta Minujín, [in questa edizione è prevista la consegna, alla memoria, del premio internazionale "Lorenzo il Magnifico" alla carriera a Sauro Cavallini, artista ligure ma toscano d'adozione scomparso nel luglio del 2016.](#)